



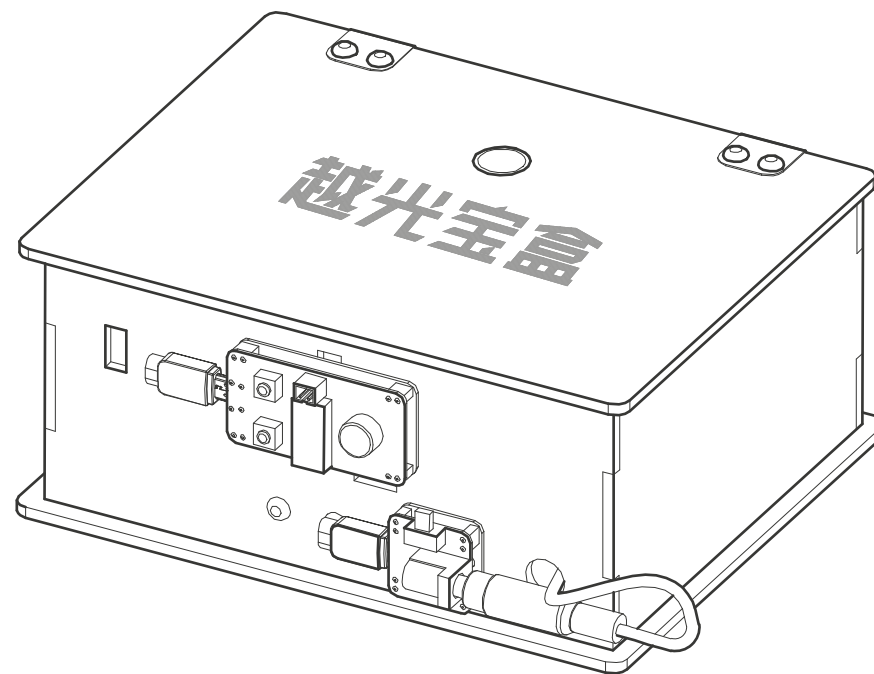
扫描二维码 关注创客教育

深圳盛思科教文化有限公司
SHENZHEN LABPLUS STEAM EDUCATION CO., LTD.

地址:深圳 龙岗 坂田 天安云谷 3栋B座21楼
Tel: 86-755-26696933 26698678
[http:// www.labplus.cn](http://www.labplus.cn)

labplus™ | 盛思™
创意当实现 这是信仰

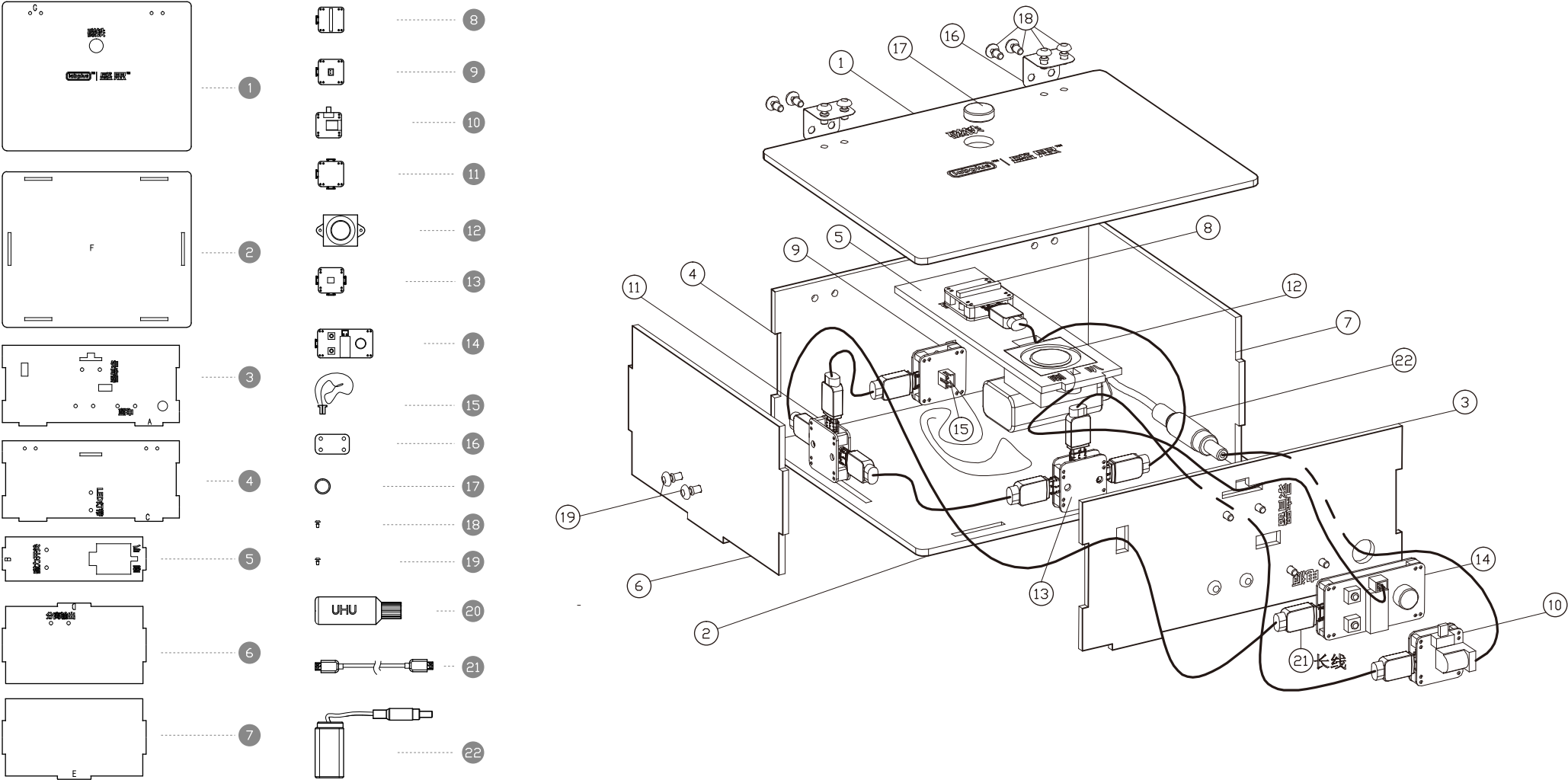
DIY组件系列



越光宝盒 SS - MK012

本作品可实现打开盒盖自动播放音乐，同时点亮彩色LED灯带功能。使用时先根据制作说明将作品组装完整，然后接上电源（9V电池或USB供电），打开主控板开关即可。本作品用磁力开关作为输入装置，录放器和LED灯带作为输出装置，当盒盖被打开时，触发磁力开关断开，然后录放模块开始播放音乐（按REC键可自行录制，最长10秒），同时点亮彩色LED灯带；合上盒盖时，效果消失。DIY动手组装，锻炼动手能力，了解智能创意电子套件的使用，激发创新思维，增加学习乐趣。

装配图



装配清单

1 G板 X1	5 B板 X1	9 LED灯带 X1	13 否则逻辑模块 X1	17 磁铁 X1	21 数据连接线 短x4、长x1
2 F板 X1	6 D板 X1	10 电源模块 X1	14 录放器 X1	18 铆钉(小) x8	22 电池 X1
3 A板 X1	7 E板 X1	11 分支模块 X1	15 灯带 X1	19 铆钉(大) x12	
4 C板 X1	8 磁力开关 X1	12 喇叭 X1	16 活页 X2	20 胶水 X1	