



扫描二维码 关注创客教育

深圳盛思科教文化有限公司
SHENZHEN LABPLUS STEAM EDUCATION CO., LTD.

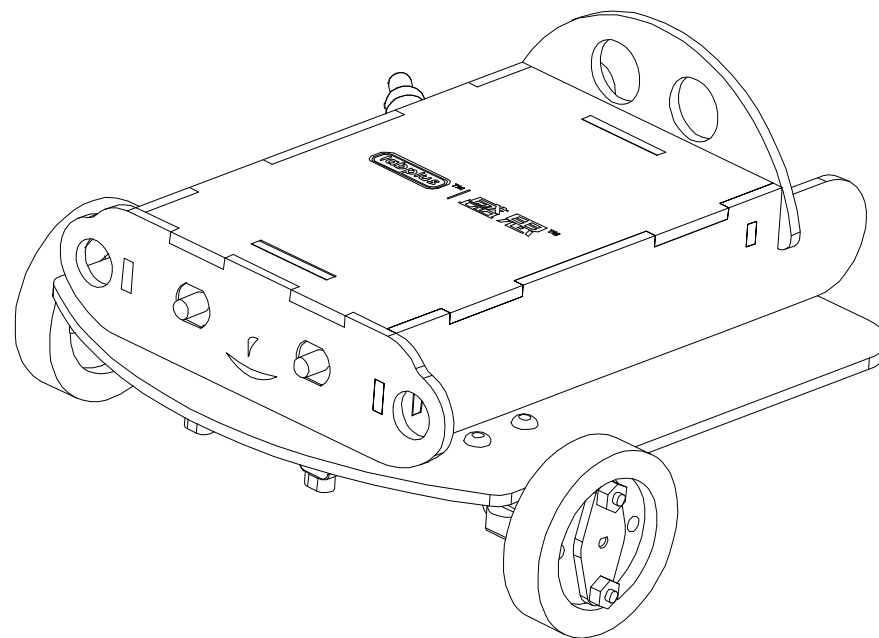
地址:深圳 龙岗 坂田 天安云谷 3栋B座21楼

Tel: 86-755-26696933 26698678

<http://www.labplus.cn>

labplus™ | 盛思™
创意当实现 这是信仰

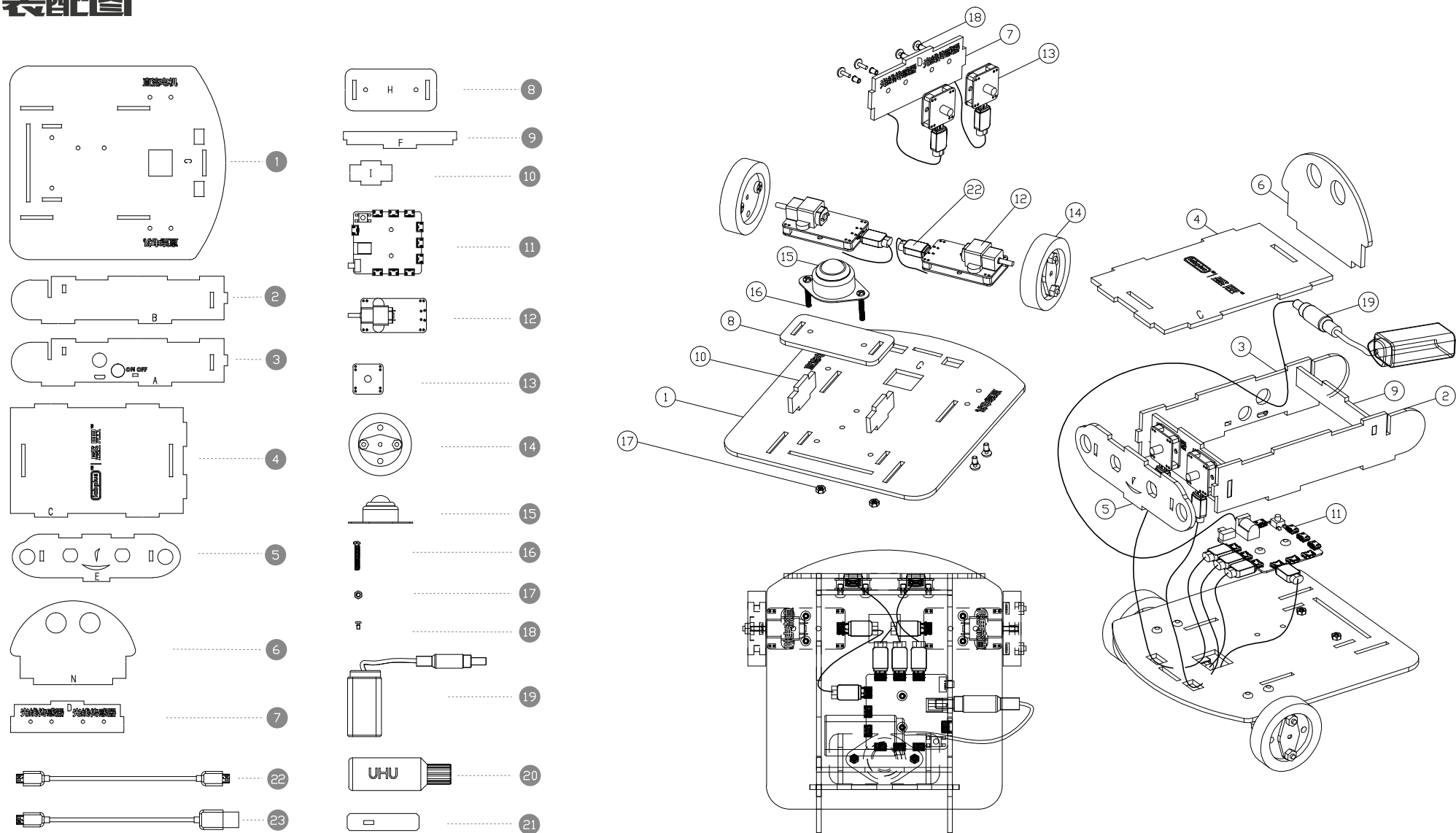
DIY组件系列



光明使者 SS-MK009

本作品可通过光线传感器驱动直流电机，使其可跟随光照前进。使用时先根据制作说明将作品组装完整，然后接上电源(9V电池或USB供电)，打开主控板开关，将作品放置在水平地/桌面上即可。本作品用光线传感器作为输入装置，直流电机作为输出装置，当光线传感器检测值高于预设阈值时，电机启动，同时根据左右测量值的不同可实现让其左右转弯。DIY动手组装，锻炼动手能力，了解智能创意电子套件的使用，激发创新思维，增加学习乐趣。

装配图



装配清单

1 G板 x1	5 E板 x1	9 F板 x1	13 灵敏光线 x2	17 六角螺母 x2	21 激光笔 x1
2 B板 x1	6 N板 x1	10 I板 x2	14 橡胶轮子 x2	18 铆钉 x10	22 数据连接线 x4
3 A板 x1	7 D板 x1	11 主控板 x1	15 万向轮 x1	19 电池 x1	23 USB数据线 x1
4 C板 x1	8 H板 x1	12 直流电机 x2	16 圆头螺丝 x2	20 胶水 x1	